

Effizienz in ihrer schönsten Form

High End Wärmepumpe | EcoTouch 5029 Ai



EcoTouch 5029 Ai | Leistungsbereich von 5 – 29 kW

bis zu
COP 5,0



A+++ : Energieeffizienz Verbundanlage (inkl. WWPR II Regler) Heizung W10/W35. Abweichungen innerhalb der Baureihe möglich.

Hohe Leistung bei minimaler Geräuschemission

Die Baureihe EcoTouch 5029 Ai ist mit einem Leistungsspektrum von 5 – 29 kW für den Einsatz in Gebäuden mit höherem Heizbedarf geeignet. Bei COP-Werten bis 5,0 ist die Kompaktwärmepumpe leise wie ein Kühlschrank.

Vollständig High End

Die EcoTouch 5029 Ai überzeugt nicht nur durch Effizienz, sondern auch durch ihr modernes Design. Die innovative Bediensoftware EasyCon ermöglicht zudem eine intuitive und bequeme Steuerung des Systems.

Platzsparende Kompakt-Heizzentrale

Durch den Anschluss eines Wasserspeichers aus der EcoStock-Serie wird die EcoTouch 5029 Ai zu einem vollständigen Heizsystem. Die Stellfläche ist mit unter 0,38 m² ideal für eine platzsparende Installation.

Klimatisierung nach Bedarf

Die EcoTouch 5029 Ai gibt es in den Ausführungen NC für Naturkühlung mit Systemtrennung und RC für Klimakühlung mit Umkehrschaltung. Anhand Ihres Klimatisierungsbedarfs lässt sich das passende Modell ermitteln.



Merkmale

- Wärmepumpe für den höheren Leistungsbedarf
- Invertergesteuerter Leistungsbereich 2 – 14 kW
- Farbiges 4,3 Zoll Touch-Display
- Integriertes WebInterface zur App-Steuerung
- Intuitiv bedienbare Steuerungssoftware EasyCon
- Zentraler Power-Schalter
- Messfühlersystem mit zahlreichen Sensoren
- COP-Counter und Anzeige sämtlicher Betriebsdaten
- Trinkwassererwärmung, externer Speicher bauseits
- Integrierter Elektroheizeinsatz 6 kW
- Chlorfreies Kältemittel R410A ohne Ozonschädigung
- Drehzahlgeregelte Umwälzpumpen Effizienzklasse A
- Integrierter Schwingungsdämpfer Silenter®
- Servicefreundlicher Geräteaufbau
- Rückseitige Montage der Anschlüsse
- Gerätemaße (B x H x T): 600 x 1470 x 633 mm

Optionale Ausstattung

- Anschlussset
- Naturkühlung (NC) und Umkehrkühlung (RC)
- Anzugsstromdämpfung (400 V)
- Reglererweiterung für:
 - Zweiten Heizkreis z.B. für Schwimmbadheizung
 - Thermische Solarenergienutzung
 - 2 zusätzliche Mischerkreise

Highlights

- Niedrige Betriebskosten durch COP-Werte bis 5,0
- Geringe Geräuschemission von 43 dB(A)
- Leistungsreserven effizient nutzbar
- Touch-Display mit innovativer EasyCon Software
- Smartphone-Steuerung über EasyCon Mobile
- Voll in das Internet integriert
- Anzeige laufender COP-Wert
- Gehäuse in Weiß-Hochglanz
- Optimierte Stellfläche 0,38 m²

EasyCon Software | Die neue Art der Steuerung



Farbige Symbole zum Antippen

Wie der Name schon sagt, mit EasyCon können Sie Ihre Wärmepumpe jetzt noch leichter bedienen. Die Software verwendet einfache, selbsterklärende Symbole wie bei einem Smartphone. Auf dem farbigen Touch-Display der EcoTouch Geräte brauchen Sie die Symbole einfach nur mit einer Berührung anzutippen.

Einfacher geht es nicht

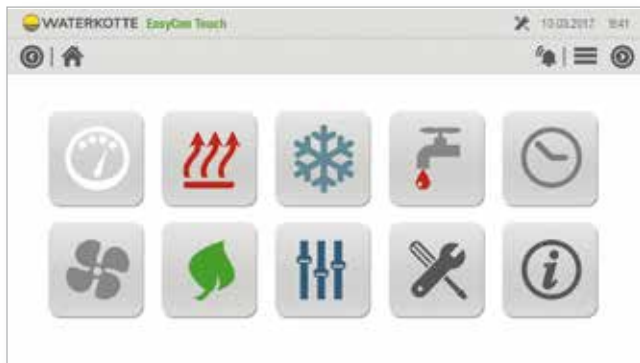
Die Symbole, auch Icons genannt, sind selbsterklärend. Damit haben Sie stets einen schnellen Zugriff auf alle wichtigen Funktionen des Geräts. Die Einstellung Ihrer Wunschtemperaturen oder Zeitprogramme gelingt Ihnen so kinderleicht. Es war noch nie so einfach, eine Heizungsanlage ohne die Bedienungsanleitung zu bedienen.

Umfangreiche Datenauswertung

Auf dem großen farbigen Display können Sie eine Vielzahl von Daten auswerten. In Grafiken werden die aktuellen Verbrauchswerte, Leistungsdaten und Betriebszustände anschaulich dargestellt. Möglich wird das durch die Datenerfassung des Messfühlersystems und die rechnerische Auswertung von EasyCon.

Voll in das Internet integriert

Das besonders Fortschrittliche an EasyCon ist neben der Icon-Steuerung die volle Integration ins Internet. Über den Touchscreen sind alle Wärmepumpen der EcoTouch Baureihe standardmäßig an das Netz angebunden. Mit der kostenlosen App EasyCon Mobile können Sie Ihre Wärmepumpe auch mobil steuern.



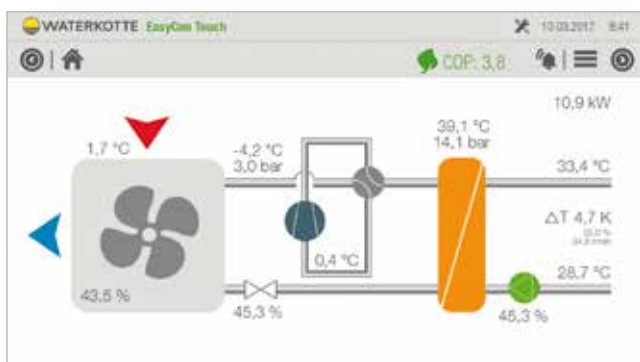
Merkmale der Bedieneinheit

- Berührungsempfindlicher Bildschirm in der Größe 4,3"
- Darstellung von 65.000 Farben im Format 16:9
- LED Hintergrundbeleuchtung
- Hardware Architektur 32 Bit
- Rechengeschwindigkeit 50 x 1,6 Mips
- Betriebssystem Windows CE
- WebInterface NetBase standardmäßig vorinstalliert
- Externer Zugang über LAN und USB



Software

- Steuerung über Bediensymbole (Icons)
- Menüfolge nach etablierter WATERKOTTE-Steuerlogik
- Kontinuierliche Ermittlung umfangreicher Messwerte
- Effiziente Automatik für Heiz- und Kühlbetrieb
- Vorprogrammiert für weitere Reglerkreise wie:
 - Thermische Solarenergienutzung
 - Photovoltaik
 - zweiten Heizkreis z.B. für Schwimmbadheizung
 - und drei weitere Mischerkreise
- Energiemanagement enthalten
- Bivalenzpunkt alternativ und parallel parametrierbar
- Pufferspeicher zur Sicherung der Konfigurationswerte
- Fernsteuerbar mit der App EasyCon Mobile
- Automatischer Bildschirmschoner



Bedienkomfort

- Zugriff auf zentrale Menüpunkte über Quicklinks
- Dynamische Darstellung des Kältekreises
- Laufende COP-Messung
- Laufende Informationen zum Anlagenstatus
- Automatische E-Mail bei Funktionsstörungen
- Kontinuierliche Darstellung wichtiger Messwerte
- Abbildung von Grafiken für Leistungstrends
- Nutzung individueller Zeitprogramme
- Vollständige Internetanbindung

EasyCon | Mobile App-Steuerung



Schnell und bequem per Internet

Mit den EasyCon Applikationen zur mobilen Steuerung können Sie via Smartphone oder Tablet auf Ihre WATERKOTTE Produkte zugreifen. Möglich wird das über eine Internetverbindung, die Sie mit Hilfe der App und eines Web-Interfaces zu Ihrer Wärmepumpe herstellen können.

Kostenlos und einfach zu installieren

EasyCon Mobile App ist als Apple- und Android-App für Ihr Smartphone oder Ihren Tablet Computer kostenlos verfügbar. Einfach im Internet herunterladen und installieren. Dann geben Sie noch die Kennung für Ihre Wärmepumpe ein und schon steht die Verbindung.

Ihre Wärmepumpe mobil steuern

Die Menüstruktur der Applikationen zur mobilen Steuerung gleicht der Steuerungssoftware, die auf Ihrer Wärmepumpe installiert ist. Dadurch finden Sie sich sofort leicht und intuitiv zurecht. Sie können mit der Software mobil Steuerungsbefehle geben oder Datenauswertungen prüfen.

Mehr Bedienkomfort und weniger Kosten

Mit den EasyCon Anwendungen lassen sich Ihre WATERKOTTE Produkte mobil steuern. Das bringt echten Bedienkomfort. Über die mobile Steuerung können Sie Ihre Heizung ganz einfach vom Sofa aus hochfahren. Noch nie hat Kosten sparen soviel Spaß gemacht.



Merkmale

- Steuerungs- und Kontrollsoftware für Wärmepumpen, Wohnraumlüftungen, Energiespeicher und Haustechnik
- Mehrsprachige Vollversion
- Intuitiv zu bedienende Menüstruktur
- Als Apple- und Android-App verfügbar
- Installierbar auf Smartphones und Tablet PCs
- Erweiterbar z.B. für Wohnraumlüftung

Technische Voraussetzungen

- Vorhandenes LAN Netzwerk
- Bestehender Internetzugang über Provider
- Router mit einem freien RJ45 Anschluss
- WATERKOTTE Produkte der EcoTouch-Serie
- WATERKOTTE RemoteBox / SmartBox

Highlights

- Kostenlos verfügbare Steuerungssoftware
- Kontinuierliche Systemübersicht
- Umfangreiche Darstellung von Messdaten
- Aktive Systemmeldungen der Wärmepumpe

EcoTouch 5029 Ai mit R410A		5007.5Ai	5008.5Ai	5010.5Ai	5014.5Ai	5018.5Ai	5023.5Ai	5029.5Ai
Wärmequelle Grundwasser¹⁾								
Leistung Aufn./Abg. W10/W35	kW	1,1/6,6	1,3/7,8	1,6/10,3	2,1/13,9	2,7/17,6	3,8/23,3	4,8/29,0
Leistungszahl (COP) bei W10/W35		6,5	6,6	6,9	6,6	6,6	5,9	5,5
Raumheizungs-Energieeffizienz		A++	A++	A++	A++	A++	A++	A++
Energieeffizienzklasse der Verbundanlage ²⁾		A+++	A+++	A+++	A+++	A+++	A+++	A+++
Grundwasserdurchfluss	m ³ /h (ΔT=3K)	1,7	2	2,7	3,6	4,6	6	7,4
Grundwasserdurchfluss, Minimum	m ³ /h ³⁾ (ΔT=6K)	0,9	1	1,4	1,8	2,3	3	3,7
Heizungswasserdurchfluss	m ³ /h (ΔT=5K)	1,2	1,4	1,8	2,4	3,1	4,1	5,1
Einsatzgrenze					W10/W65			

Wärmequelle Erdreich								
Leistung Aufn./Abg. B0/W35	kW	1,1/4,8	1,3/5,8	1,6/7,6	2,1/10,3	2,7/13,1	3,7/17,3	4,6/21,4
Leistungszahl (COP) bei B0/W35		4,6	4,7	4,9	5,0	5,0	4,7	4,6
Raumheizungs-Energieeffizienz		A++	A++	A++	A++	A++	A++	A++
Energieeffizienzklasse der Verbundanlage ²⁾		A++	A++	A++	A++	A++	A++	A++
Wärmequellendurchfluss ⁴⁾	m ³ /h (ΔT=3K)	1,2	1,4	1,9	2,6	3,3	4,4	5,4
Heizungswasserdurchfluss	m ³ /h (ΔT=5K)	0,9	1	1,3	1,8	2,3	3,1	3,8
Max. Leistungsaufnahme Wärmequelle-Pumpe	W	75	75	75	75	130	130	130
Max. Leistungsaufnahme Heizungspumpe	W	75	75	75	75	130	130	130
Einsatzgrenze					B-5/W60 B0/W65			
Verdichter					Vollhermetic-Scroll			
Schalleistungspegel nach EN 12102 bei B0/W55	dB(A)	44	44	45	46	46	47	47

Elektrische Daten								
Anzugsstrom unreduziert	A	28 (52)	28 (60)	43 (83)	51,5 (108)	62 (130)	75	102
Anzugsstrom mit Sanftanlauf	A	14 (45)	14 (45)	22 (45)	26 (45)	31 (45)	38	51
Max. Betriebsstrom	A	4,8 (10,5)	4,8 (12,8)	6,2 (17,1)	7,4 (22,8)	9,7 (27,9)	13	15,3
Hauptsicherung, Kompressor (bauseitig)	A	C16A (C20A)	C16A (C20A)	C16A (C20A)	C16A (C32A)	C16A (C32A)	C 16 A	C 20 A
Steuersicherung (bauseitig) ¹⁾	A	B 10 A	B 10 A	B 10 A	B 10 A	B 10 A	B 10 A	B 10 A
Elektroheizeinsatz	kW				6			

Abmessungen, Gewichte, Anschlüsse								
Gerätegewicht, ca. ⁵⁾	kg	163	163	178	180	185	189	189
Anschlüsse: Wärmequelle / Nutzung					flachdichtend R 1¼ "a / R 1¼ "a			
Maße B x H x T	mm				600 x 1470 x 633			

Technische Änderungen vorbehalten. Es gelten Toleranzen nach EN 12900 und EN 14511.

¹⁾ Die Wärmequelle Grundwasser ist mit Zwischenkreislauf zu nutzen, Lösungen finden sie in unserem Lieferprogramm. Auf dieser Systemkonfiguration beruhen unsere Leistungsangaben. ²⁾ Beim Verbundlabel wurde der Waterkotte WWPR Regler Klasse III berücksichtigt (ohne Raumtemperaturfühler). ³⁾ Bei W10/W35 und ΔT=6K. ⁴⁾ Fluid 70 % Wasser + 30 % Ethylen-Glykol. ⁵⁾ NC Ausführung +8 kg



WATERKOTTE GmbH
 Gewerkenstraße 15
 D-44628 Herne
 Tel.: +49 (0) 23 23 | 93 76 - 0
 Fax: +49 (0) 23 23 | 93 76 - 99
 Service Tel.: +49 23 23 | 93 76 - 350
 info@waterkotte.de
 www.waterkotte.de

WATERKOTTE Schweiz AG
 Oberdorferstr. 37
 CH-1735 Giffers
 Tel.: +41 (0) 26 684 82 40
 Fax: +41 (0) 26 684 82 41
 info@waterkotte.ch
 www.waterkotte.ch

WATERKOTTE Austria GmbH
 Carolinenstraße 10
 A-9073 Klagenfurt-Viktring
 Tel.: +43 (0) 463 29403-0
 Fax: +43 (0) 463 29403-018
 wouk@waterkotte.at
 www.waterkotte.at